

# SIGMA 150-500/5-6.3 APO DG OS HSM

**Достоинства:** стабилизатор, быстрый фокусирующий мотор

**Недостатки:** вес и габариты

**Ориентировочная цена:** 35 тыс. руб.

**Дополнительная информация:**

[www.sigmaphoto.com](http://www.sigmaphoto.com), [www.onlinetrade.ru](http://www.onlinetrade.ru)



## Тест Foto&Video

Как кино бывает не для всех, так и подобные объективы востребованы не каждым фотографом. Непосвященного испугает даже диапазон фокусов:  $f=150-500$  мм (3,3х). Что снимать? Пожалуй, это ключевая особенность модели — его специализированная область использования: спорт, животные, прочие динамичные объекты. Возможность приблизить далекий сюжет сочетается с зумированием, которое обеспечивает гибкость при кадрировании. Для фотографирования динамичных объектов как нельзя кстати подходит оптический стабилизатор изображения OS (Optical Stabilization), которым оснащен объектив. Как заявляет компания-производитель, он обеспечивает запас в 4 (четыре) ступени экспозиции. Такой серьезный объектив не может не предполагать наличие сложной оптической схемы, которая у него представляет собой сочетание 21 элемента в 15 группах, причем среди них (элементов) имеется три, изготовленных из низкодисперсного (SLD) стекла. Фокусировка осуществляется с помощью задней группы линз. Кроме того, при необходимости фотограф может подкорректировать резкость фокусирующим кольцом, даже находясь в автофокусном режиме. Объектив разработан для цифровых зеркальных камер, однако его можно использовать и с пленочными аппаратами — об этой возможности свидетельствует аббревиатура DG в названии. Установленный на цифровые камеры с матрицей формата APS-C объектив превращается в зум с фокусами  $f=255-850$  мм. Выпускается для камер со следующими байонетными креплениями: Canon, Nikon, Pentax, Sigma и Sony. Возможна установка телеконвертеров Sigma APO TELE 1.4 X EX DG и Sigma APO TELE 2.0 X EX DG. **F&V**

## ЛАБОРАТОРИЯ

# SIGMA 150-500/5-6.3 APO DG OS HSM

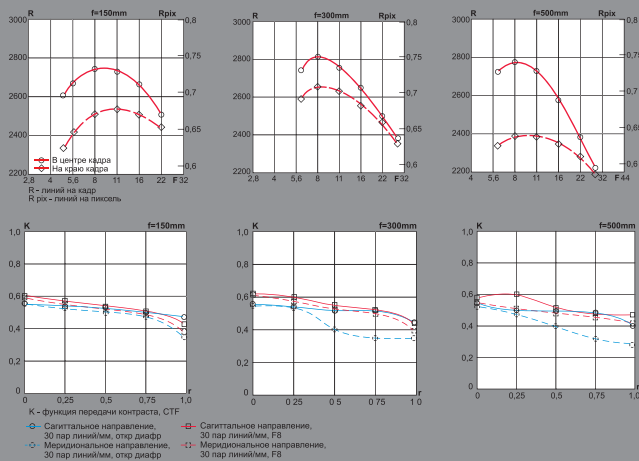
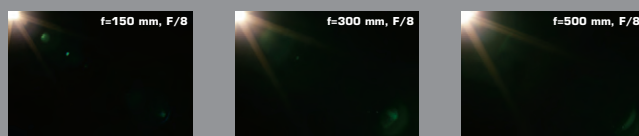


Виньетирование (в EV)			Дисторсия	
Фокус, мм	150	300	500	
Макс. диафрагма	3/2	5/4	5/4	
Макс. диафрагма +1	3/4	3/4	3/4	
Мин. диафрагма	1/4	1/4	1/4	
		Фокус, мм	Фокус, мм	%
		150	300	+0,5
		300	500	+0,7
				+0,9

Объектив протестирован на камере Canon EOS 5D Mark II.

**Разрешение** очень хорошее в центре кадра, хорошее на краю на всех фокусах. При сильном диафрагмировании картинка по полю хорошая.

**Резкость** (MTF30) хорошая по всему полю кадра — на коротком и среднем фокусах, на длинном — хорошая в центре, удовлетворительная по краю кадра. **Виньетирование** исправлено удовлетворительно на открытой диафрагме, хорошо — при диафрагмировании на ступень, при сильном диафрагмировании исправлено отлично. **Дисторсия** исправлена очень хорошо на всех фокусах. **Близкозащитенность** для такой оптической конструкции довольно высока.



## ХАРАКТЕРИСТИКИ

<b>Формат изображения</b>	24x36 мм
<b>Фокусное расстояние</b>	150-500 мм
<b>Угол поля зрения</b>	16-5°
<b>Элементов/групп</b>	21/15
<b>Лепестков диафрагмы</b>	9
<b>Макс. диафрагма</b>	f/5-6.3
<b>Мин. диафрагма</b>	f/22
<b>МДФ</b>	2,2 м
<b>Диаметр фильтра</b>	86 мм
<b>Габариты DxL</b>	95x252 мм
<b>Масса</b>	1910 г